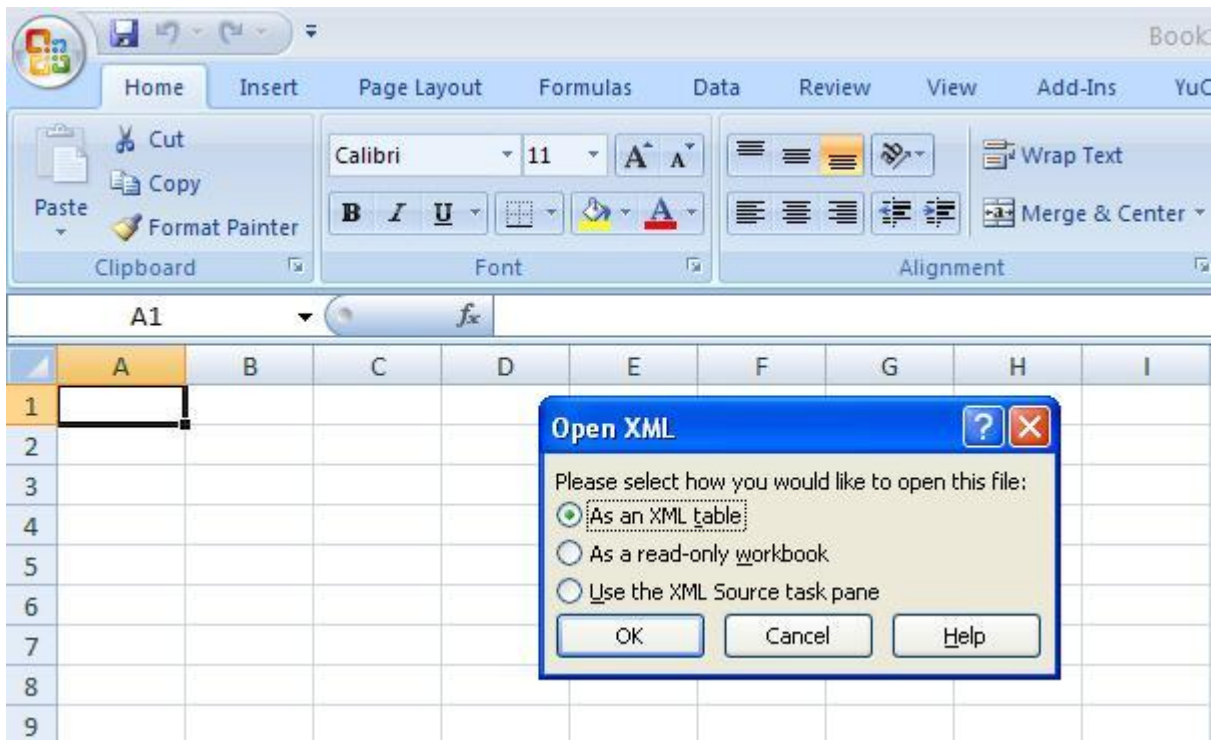


Пример припремљеног XML фајла за увоз контаката можете преузети на линку:  
[http://portal.alsu.gov.rs/bap/upload/documents/ers/kontakti\\_ers.xml](http://portal.alsu.gov.rs/bap/upload/documents/ers/kontakti_ers.xml)

XML фајл отворите у Excel-у (File > Open).

Уколико вас Excel пита како желите да отворите фајл, одаберите **As an XML table**.



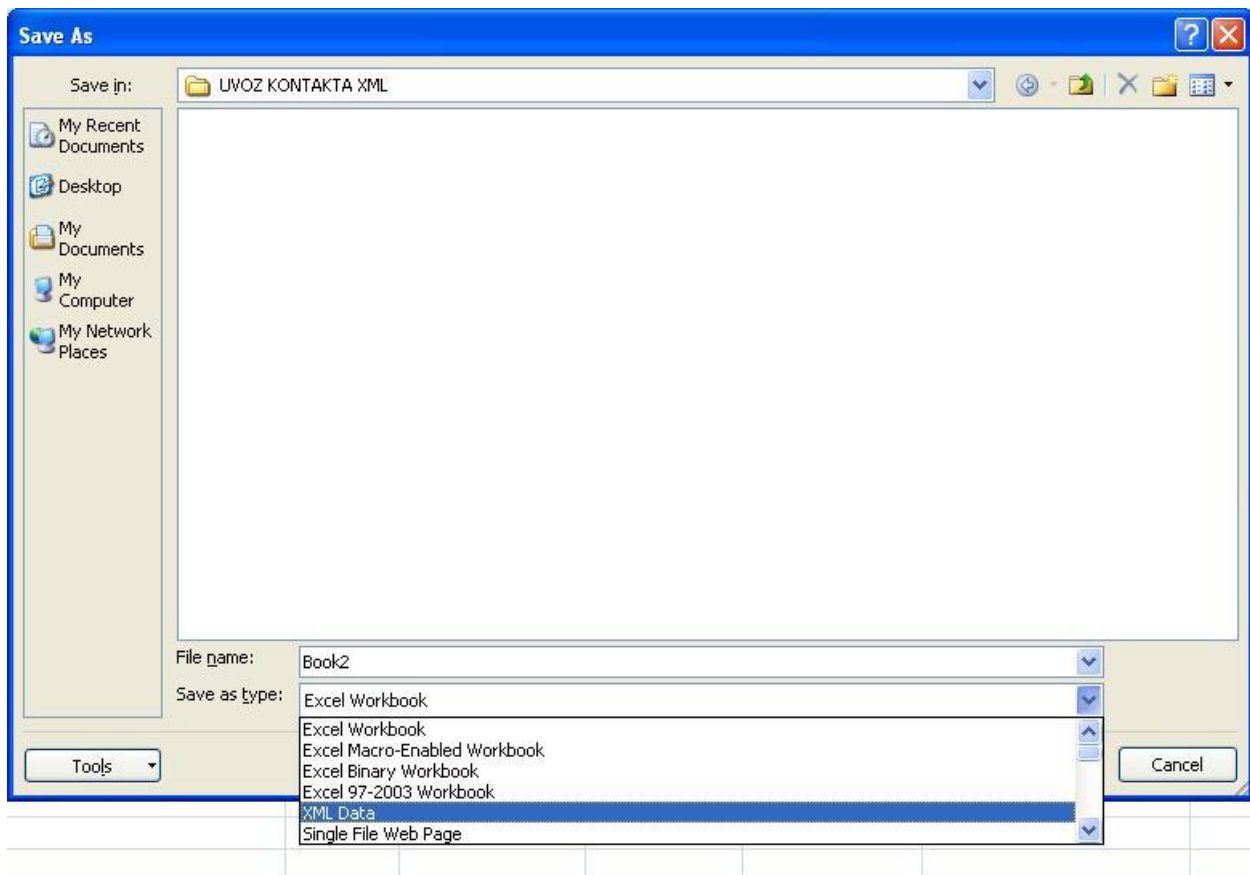
У наредном прозору кликните **OK**.



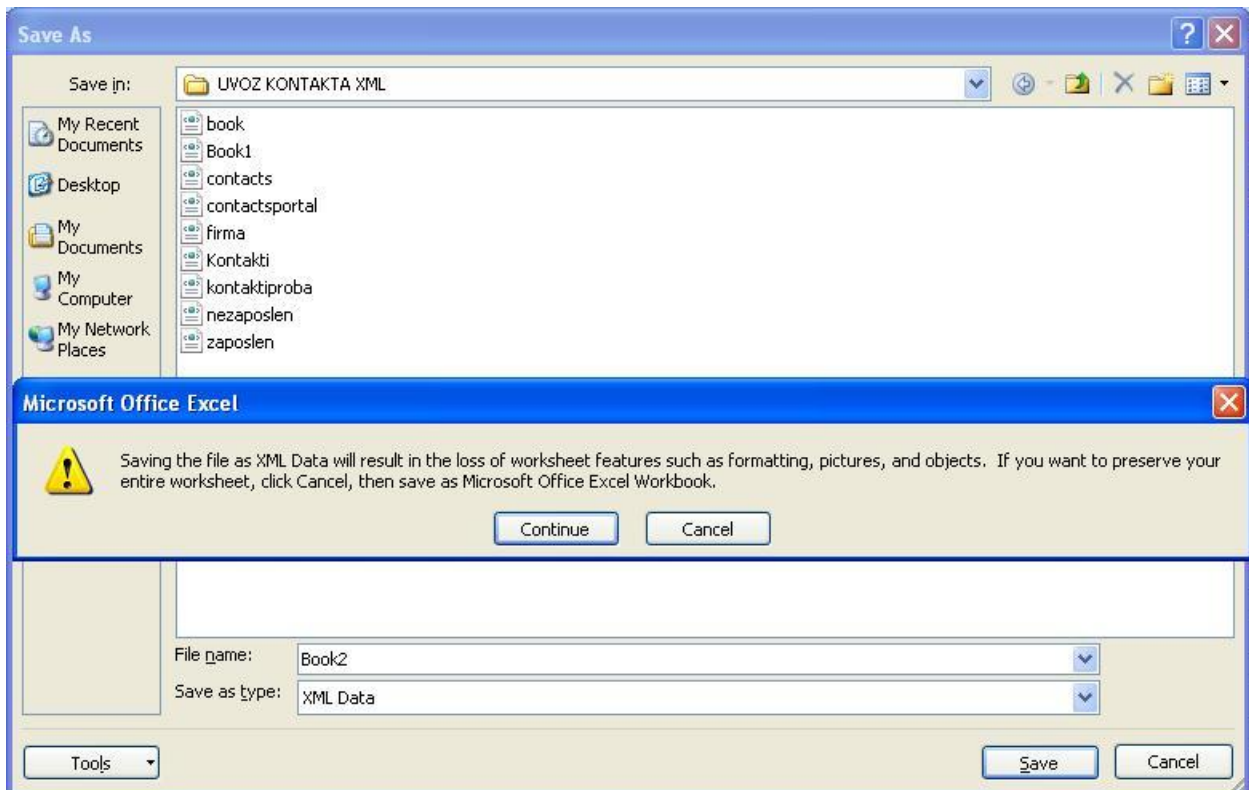
Отвориће вам се табела са већ попуњеним подацима, који служе само као пример за попуњавање.

	A	B	C	D	E
1	name	contact type	creditors committee member	address	contact phone
2	Firma AD	Company		0 Ulica BB	1111111
3	Peric Ana	Person		1 Ulica 13	1122334
4	Vukic Milan	Person		0 Bulevar 1	18803693
5					
6					
7					
8					

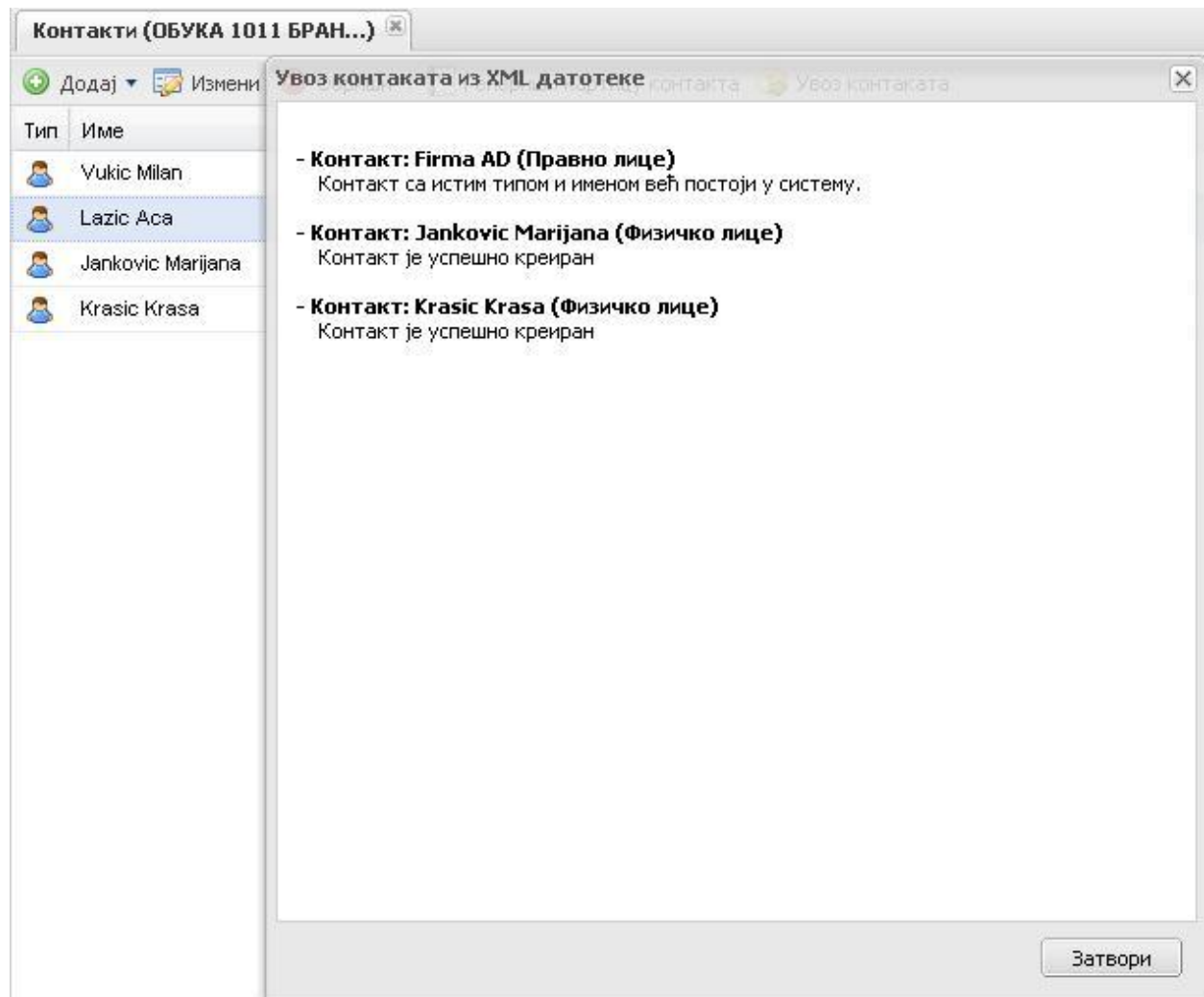
Када желите да сачувате фајл, обавезно одаберите **Save as type > XML Data**.



У наредном прозору кликните **OK**.



Након додавање контаката преко XML фајла у ЕРС-у, требало би да добијете потврду уноса података.



ЕРС ће вас обавестити уколико контакт са истим типом и именом већ постоји у систему.

## Детаљније објашњење типова података:

- *name*  
Пуно име правног/физичког лица
- *creditors\_committee\_member*
  - '0' false (није члан Одбора поверилаца)
  - '1' true (члан Одбора поверилаца)
- *address*  
Адреса правног/физичког лица
- *contact\_phone*  
Фиксни телефон правног/физичког лица
- *fax\_number*  
Факс правног/физичког лица
- *mail*  
Е-пошта правног/физичког лица
- *bank\_account\_number*  
Број банковног рачуна правног/физичког лица
- *bank\_name*  
Назив банке правног/физичког лица
- *short\_name*  
Назив (краћи) правног лица
- *legal\_form*
  - 'kd' Командитно друштво
  - 'od' Ортачко друштво
  - 'ood' Друштво са ограниченом одговорношћу
  - 'ad' Акционарско друштво
  - 'jp' Јавно предузеће
  - 'dp' Друштвено предузеће
  - 'odu' Орган државне управе
  - 'z fz' Задруга/Фонд/Задужбина
  - 'pp' Политичка партија
  - 'pr' Предузетник
  - 'ot' Остало
- *municipality*  
Седиште правног лица
- *full\_name*  
Пуно пословно име правног лица
- *activity\_name*  
Делатност правног лица
- *registry\_code*

## Матични број правног лица

- *tax\_number*  
ПИБ правног лица
- *managing\_director*  
Директор правног лица
- *contact\_type*
  - 'Person'      Физичко лице
  - 'Company'    Правно лице
- *first\_name*  
Име физичког лица
- *last\_name*  
Име физичког лица
- *personal\_id*  
ЈМБГ физичког лица
- *id\_number*  
Број личне карте физичког лица
- *cell\_phone*  
Мобилни телефон физичког лица
- *office\_phone*  
Фиксни телефон физичког лица
- *employee*
  - '0'            false (физичко лице)
  - '1'            true (запослен)
- *qualification*
  - 'nkV'        1 - НКВ (неквалификовани радник)
  - 'pkV'        2 - ПКВ (полуквалификовани радник)
  - 'kV'         3 - КВ (квалификовани радник)
  - 'sss'        4 - ССС (средња стручна спрема)
  - 'vkV'        5 - ВКВ (висококвалификовани радник)
  - 'vshs'      6 - ВШС (виша школска спрема)
  - 'vss'        7 - ВСС (висока стручна спрема)
- *empl\_status*
  - 'detected'   Затечени
  - 'ex'          Бивши
  - 'new'         Новоангажовани

Без обзира на тип контакта тагови *name* и *contact\_type* су обавезни. Зависно од вредности поља *contact\_type* обавезни су и следећи тагови:

- 'Person' – обавезни су *first\_name*, *last\_name*, *qualification* и *empl\_status*
- 'Company' – обавезни су *short\_name* и *legal\_form*