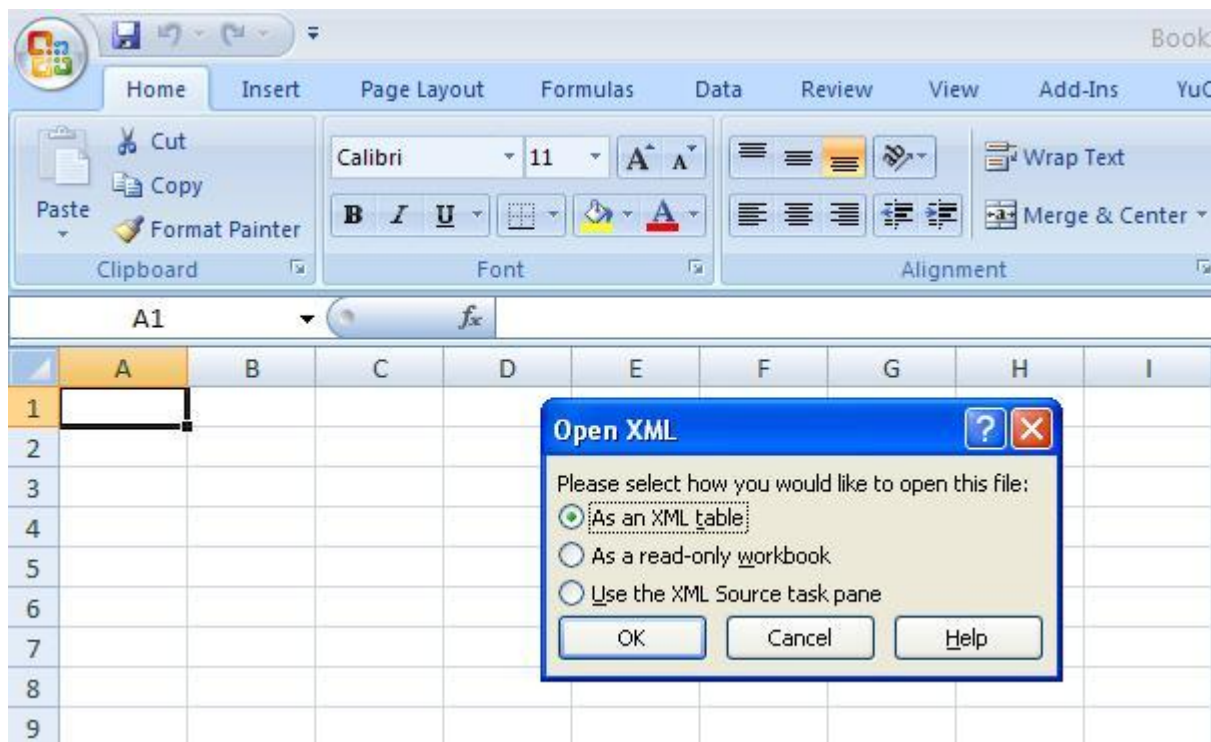


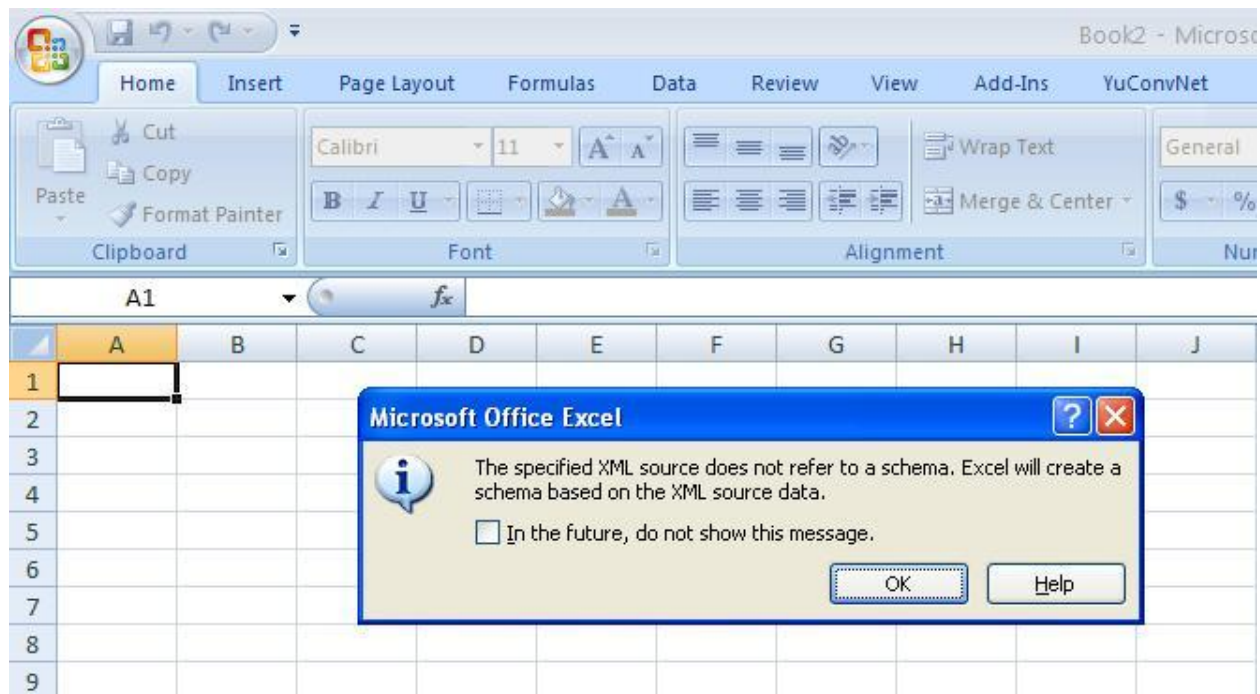
Primer pripremljenog XML fajla za uvoz kontakata možete preuzeti na linku:
http://alsu.gov.rs/bap/upload/documents/ers/kontakti_ers.xml

XML fajl otvorite u Excel-u (File > Open).

Ukoliko vas Excel pita kako želite da otvorite fajl, odaberite **As an XML table**.



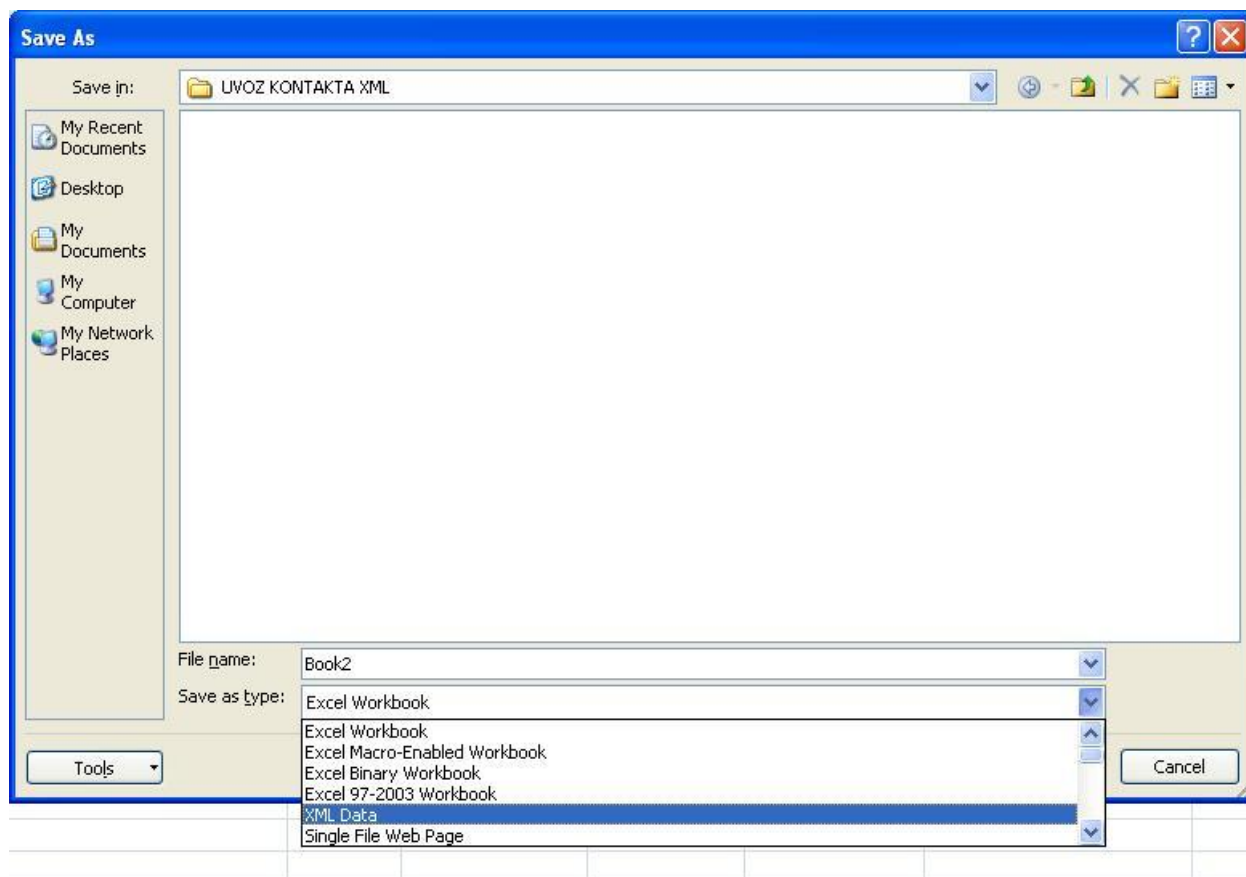
U narednom prozoru kliknite **OK**.



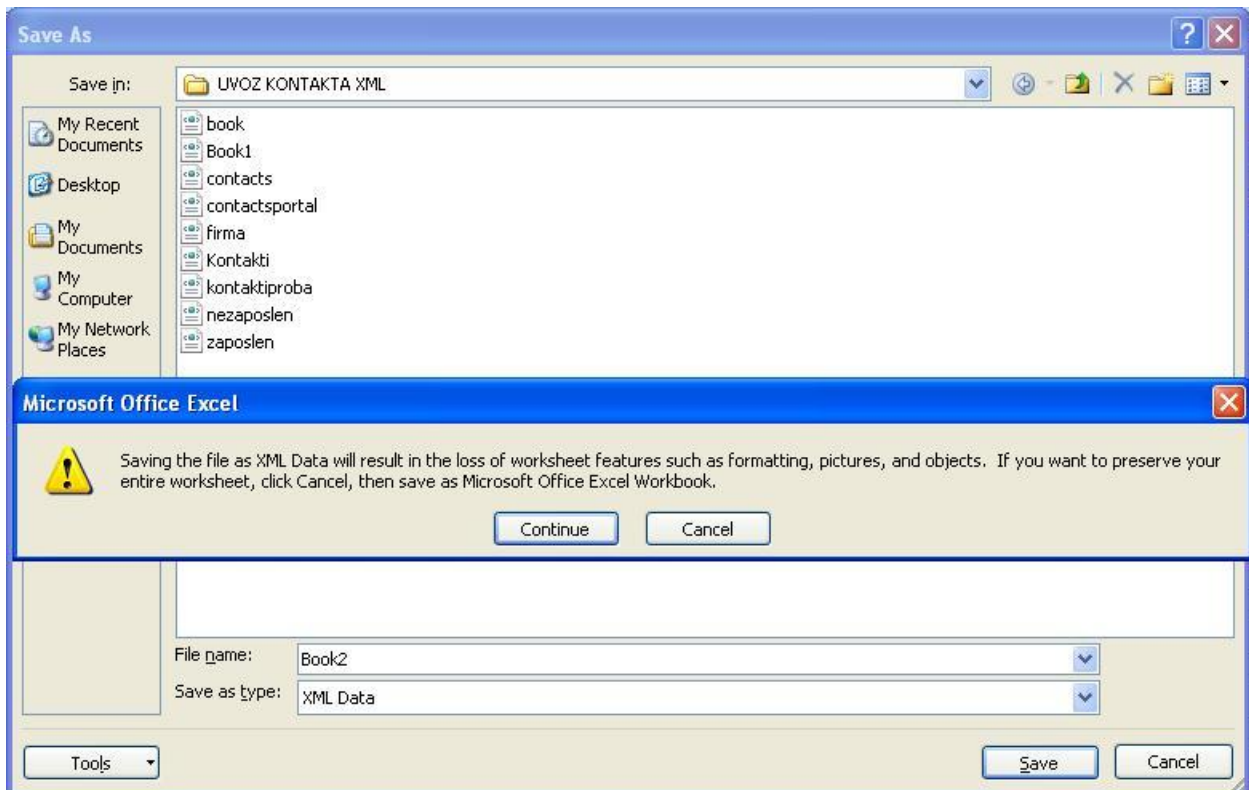
Otvoriće vam se tabela sa već popunjenim podacima, koji služe samo kao primer za popunjavanje.

	A	B	C	D	E
1	name	contact type	creditors committee member	address	contact phone
2	Firma AD	Company		0 Ulica BB	1111111
3	Peric Ana	Person		1 Ulica 13	1122334
4	Vukic Milan	Person		0 Bulevar 1	18803693
5					
6					
7					
8					

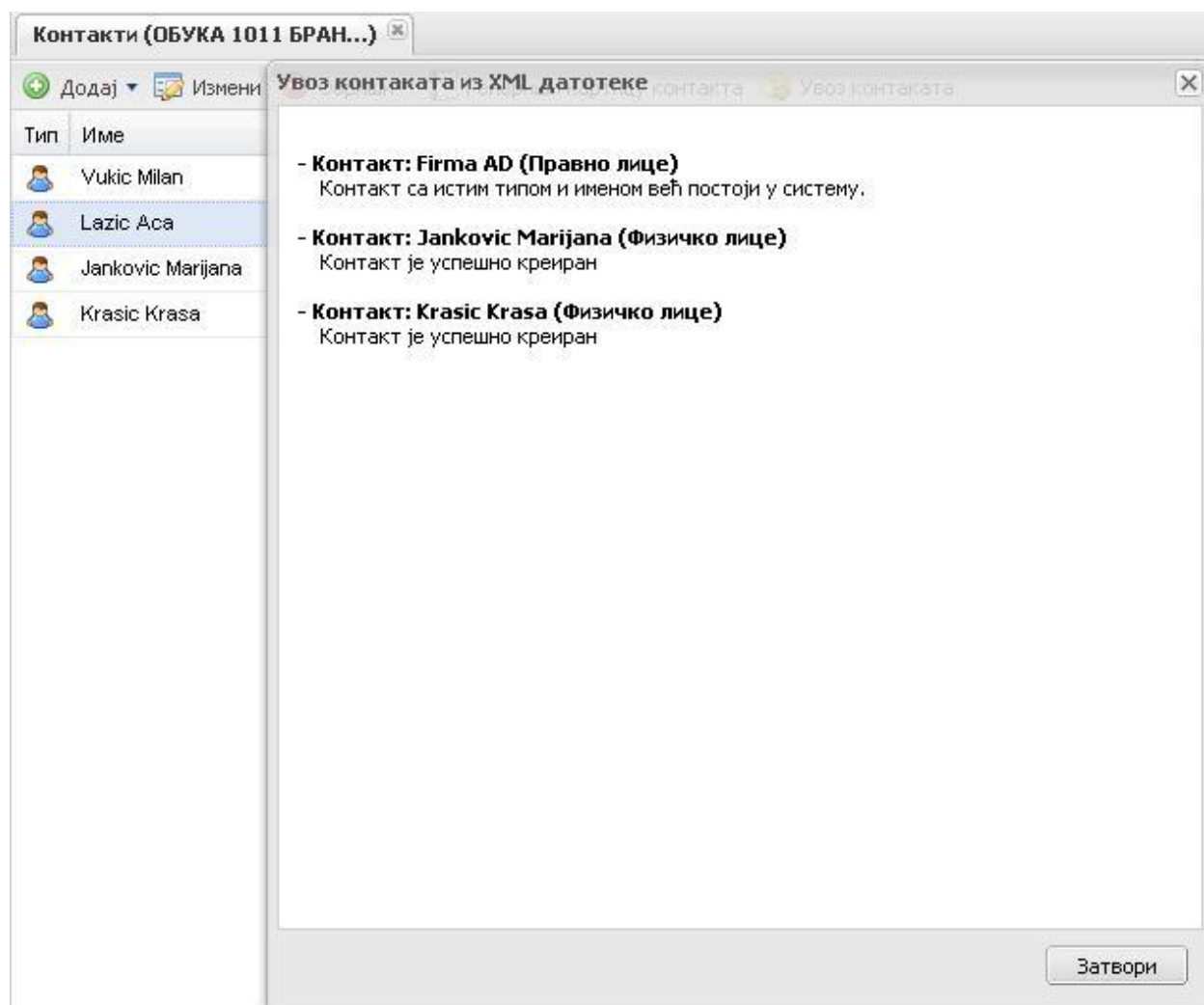
Kada želite da sačuvate fajl, obavezno odaberite **Save as type > XML Data**.



U narednom prozoru kliknite **OK**.



Nakon dodavanje kontakata preko XML fajla u ERS-u, trebalo bi da dobijete potvrdu unosa podataka.



ERS će vas obavestiti ukoliko kontakt sa istim tipom i imenom već postoji u sistemu.

Detaljnije objašnjenje tipova podataka:

- *name*
Пуно име правног/физичког лица
- *creditors_committee_member*
 - '0' false (није члан Одбора поверилаца)
 - '1' true (члан Одбора поверилаца)
- *address*
Адреса правног/физичког лица
- *contact_phone*
Фиксни телефон правног/физичког лица
- *fax_number*
Факс правног/физичког лица
- *mail*
Е-пошта правног/физичког лица
- *bank_account_number*
Број банковног рачуна правног/физичког лица
- *bank_name*
Назив банке правног/физичког лица
- *short_name*
Назив (краћи) правног лица
- *legal_form*
 - 'kd' Командитно друштво
 - 'od' Ортачко друштво
 - 'ood' Друштво са ограниченом одговорношћу
 - 'ad' Акционарско друштво
 - 'jp' Јавно предузеће
 - 'dp' Друштвено предузеће
 - 'odu' Орган државне управе
 - 'zfb' Задруга/Фонд/Задужбина
 - 'pp' Политичка партија
 - 'pr' Предузетник
 - 'ot' Остало
- *municipality*
Седиште правног лица
- *full_name*
Пуно пословно име правног лица
- *activity_name*
Делатност правног лица
- *registry_code*

Матични број правног лица

- *tax_number*
ПИБ правног лица
- *managing_director*
Директор правног лица
- *contact_type*
 - 'Person' Физичко лице
 - 'Company' Правно лице
- *first_name*
Име физичког лица
- *last_name*
Име физичког лица
- *personal_id*
ЈМБГ физичког лица
- *id_number*
Број личне карте физичког лица
- *cell_phone*
Мобилни телефон физичког лица
- *office_phone*
Фиксни телефон физичког лица
- *employee*
 - '0' false (физичко лице)
 - '1' true (запослен)
- *qualification*
 - 'nkV' 1 - НКВ (неквалификовани радник)
 - 'pkV' 2 - ПКВ (полуквалификовани радник)
 - 'kV' 3 - КВ (квалификовани радник)
 - 'sss' 4 - ССС (средња стручна спрема)
 - 'vkV' 5 - ВКВ (висококвалификовани радник)
 - 'vshs' 6 - ВШС (виша школска спрема)
 - 'vss' 7 - ВСС (висока стручна спрема)
- *empl_status*
 - 'detected' Затечени
 - 'ex' Бивши
 - 'new' Новоангажовани

Bez obzira na tip kontakta tagovi *name* i *contact_type* su obavezni. Zavisno od vrednosti polja *contact_type* obavezni su i sledeći tagovi:

- 'Person' – obavezni su *first_name*, *last_name*, *qualification* i *empl_status*
- 'Company' – obavezni su *short_name* i *legal_form*